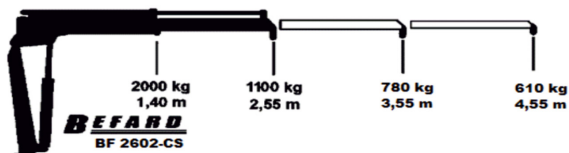




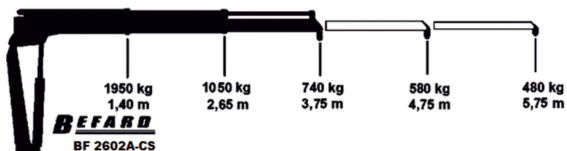
BEFARD seria BF 2602

BF 2602

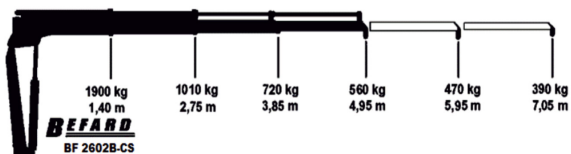
Schematy przedstawiają ogólne techniczne parametry udźwigu różnych wersji żurawi BF 2602, przeznaczonych zarówno na rynki krajów UE, jak i rynki pozaeuropejskie.



- Wysuw hydrauliczne: 1
- Wysuw ręczne (opcjonalne): 2



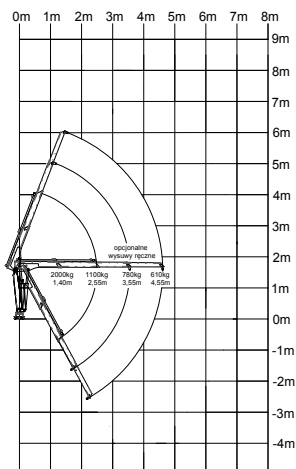
- Wysuw hydrauliczne: 2
- Wysuw ręczne (opcjonalne): 2



- Wysuw hydrauliczne: 3
- Wysuw ręczne (opcjonalne): 2

DANE TECHNICZNE**BF 2602**

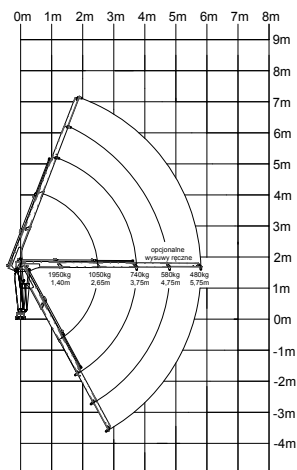
Moment udźwigu	28 kNm	
Udźwig maksymalny	2000 kg	
Wysuw hydrauliczny	2550 mm	
Maksymalny zasięg z wysuwami ręcznymi	4700 mm	
Wysokość żurawia (bez ramy)	1800 mm	
Szerokość transportowa	2050 mm	
Rozstaw podpór	2950 mm	
Kąt obrotu	180°-360°	
Moment obrotu (18 MPa)	3,5 kNm	
Kąt wzniosu wysuwu	70°	
Kąt pochylenia w dół	60°	
Ciśnienie pracy	185 bar	
Rekomendowana pompa	Ciśnienie pracy	280 bar
	Przepływ	13 l/min
Waga (nie obejmuje stóp podporowych)	280 kg	



DANE TECHNICZNE

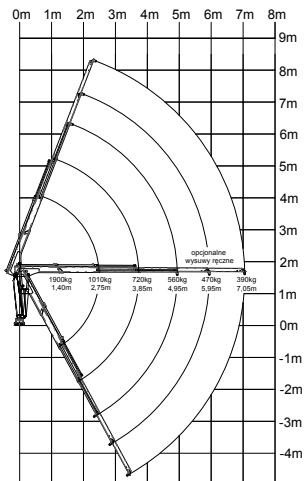
BF 2602A

Moment udźwigu	28 kNm	
Udźwig maksymalny	1950 kg	
Wysuw hydrauliczne	3750 mm	
Opcjonalne wysuw ręczne	5750 mm	
Wysokość żurawia (bez ramy)	1800 mm	
Szerokość transportowa	2050 mm	
Rozstaw podpór	2950 mm	
Kąt obrotu	180°-360°	
Moment obrotu (18 MPa)	3,5 kNm	
Kąt wzniosu wysuwu	70°	
Kąt pochylecia w dół	60°	
Ciśnienie pracy	185 bar	
Rekomendowana pompa	Ciśnienie pracy	280 bar
	Przepływ	13 l/min
Waga (nie obejmuje stóp podporowych)	298 kg	



DANE TECHNICZNE**BF 2602B**

Moment udźwigu	28 kNm	
Udźwig maksymalny	1900 kg	
Wysuwy hydrauliczne	4950 mm	
Opcjonalne wysuw ręczne	7050 mm	
Wysokość żurawia (bez ramy)	1800 mm	
Szerokość transportowa	2050 mm	
Rozstaw podpór	2950 mm	
Kąt obrotu	180°-360°	
Moment obrotu (18 MPa)	3,5 kNm	
Kąt wzniosu wysuwu	70°	
Kąt pochylenia w dół	60°	
Ciśnienie pracy	185 bar	
Rekomendowana pompa	Ciśnienie pracy	280 bar
	Przepływ	13 l/min
Waga (nie obejmuje stóp podporowych)	310 kg	





Radzi sobie z załadunkiem ciężkich palet



Na każdy samochód dostawczy



Solidna konstrukcja

SPECYFIKACJA

- Wersja CE spełnia wymagania zasadnicze dyrektywy maszynowej 2006/42/CE oraz dyrektywy 2014/30/EU
- Wyłącznik bezpieczeństwa STOP
- Rozdzielacz monoblokowy
- Zamki podwójnego działania zabezpieczające siłowniki wysuwu
- Wzmocnione węże hydrauliczne
- Podpory obustronne, opuszczane (górną-dół) hydraulicznie
- Zabezpieczenia sprężynowe zapobiegające niekontrolowanemu wysunięciu belek podporowych
- Śruby do montażu
- Hak 2t
- Żuraw sterowany z jednej strony
- Możliwość adaptacyjnej zabudowy
- Opcjonalne sterowanie radiowe proporcjonalne