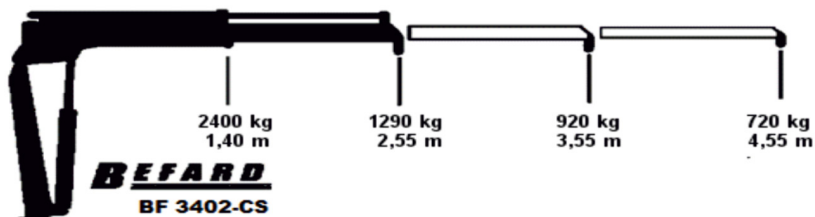




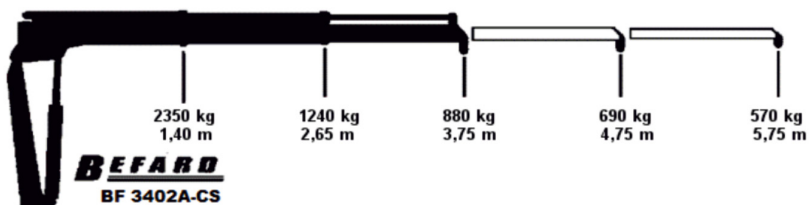
***BEFARD seria BF 3402***

# BF 3402

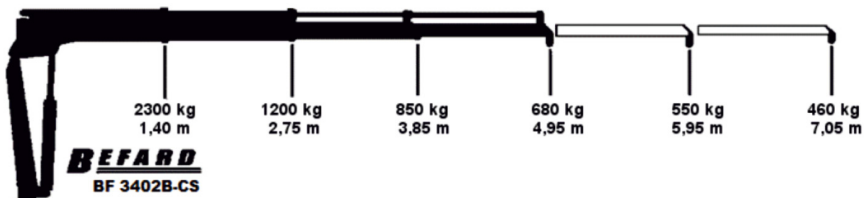
Schematy przedstawiają ogólne techniczne parametry udźwigu różnych wersji żurawi BF 3402, przeznaczonych zarówno na rynki krajów UE, jak i rynki pozaeuropejskie.



- Wysuw hydrauliczne: 1
- Wysuw ręczne (opcjonalne): 2



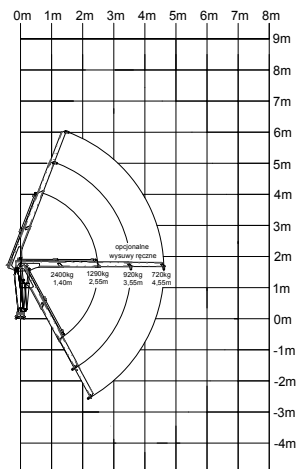
- Wysuw hydrauliczne: 2
- Wysuw ręczne (opcjonalne): 2



- Wysuw hydrauliczne: 3
- Wysuw ręczne (opcjonalne): 2

**DANE TECHNICZNE****BF 3402-CS**

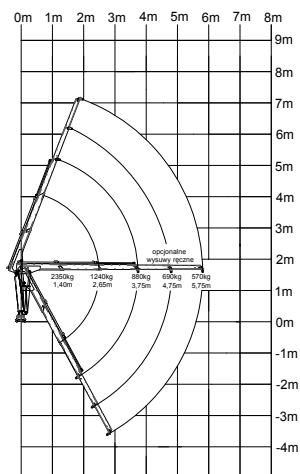
Moment udźwigu	33 kNm	
Udźwig maksymalny	2400 kg	
Wysuw hydrauliczny	2550 mm	
Maksymalny zasięg z wysuwami ręcznymi	4550 mm	
Wysokość żurawia (bez ramy)	1800 mm	
Szerokość transportowa	2050 mm	
Rozstaw podpór	2950 mm	
Kąt obrotu	180°-360°	
Moment obrotu (18 MPa)	3,5 kNm	
Kąt wzniosu wysuwu	70°	
Kąt pochylenia w dół	60°	
Ciśnienie pracy	185 bar	
Rekomendowana pompa	Ciśnienie pracy	280 bar
	Przepływ	13 l/min
Waga (nie obejmuje stóp podporowych)	280 kg	



## DANE TECHNICZNE

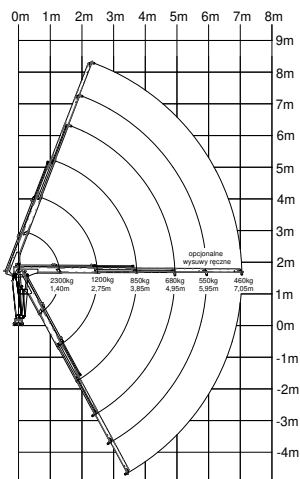
BF 3402A-CS

Moment udźwigu	33 kNm	
Udźwig maksymalny	2350 kg	
Wysuwy hydrauliczne	3750 mm	
Opcjonalne wysuwy ręczne	5750 mm	
Wysokość żurawia (bez ramy)	1800 mm	
Szerokość transportowa	2050 mm	
Rozstaw podpór	2950 mm	
Kąt obrotu	180°-360°	
Moment obrotu (18 MPa)	3,5 kNm	
Kąt wzniosu wysuwu	70°	
Kąt pochylenia w dół	60°	
Ciśnienie pracy	185 bar	
Rekomendowana pompa	Ciśnienie pracy	280 bar
	Przepływ	13 l/min
Waga (nie obejmuje stóp podporowych)	298 kg	



**DANE TECHNICZNE****BF 3402B-CS**

Moment udźwigu	33 kNm	
Udźwig maksymalny	2300 kg	
Wysuwy hydrauliczne	4950 mm	
Opcjonalne wysuwy ręczne	7050 mm	
Wysokość żurawia (bez ramy)	1800 mm	
Szerokość transportowa	2050 mm	
Rozstaw podpór	2950 mm	
Kąt obrotu	180°-360°	
Moment obrotu (18 MPa)	3,5 kNm	
Kąt wzniosu wysuwu	70°	
Kąt pochylenia w dół	60°	
Ciśnienie pracy	185 bar	
Rekomendowana pompa	Ciśnienie pracy	280 bar
	Przepływ	13 l/min
Waga (nie obejmuje stóp podporowych)	310 kg	



# BF 3402



Podnosi  
aż 2,4 t



Idealny na każdy  
samochód dostawczy



Najczęściej  
wybierany model

## SPECYFIKACJA

- Wersja CE spełnia wymagania zasadnicze dyrektywy maszynowej 2006/42/CE oraz dyrektywy 2014/30/EU
- Wyłącznik bezpieczeństwa STOP
- Rozdzielacz monoblokowy
- Zamki podwójnego działła zabezpieczające siłowniki wysuwu
- Wzmocnione węże hydrauliczne
- Podpory obustronne, opuszczane (górną-dół) hydraulicznie
- Zabezpieczenia sprężynowe zapobiegające niekontrolowanemu wysunięciu belek podporowych
- Śruby do montażu
- Hak 3t
- Żuraw sterowany z jednej strony
- Możliwość adaptacyjnej zabudowy
- Tuleje ślizgowe wykonane z brązu
- Opcjonalne sterowanie radiowe proporcjonalne