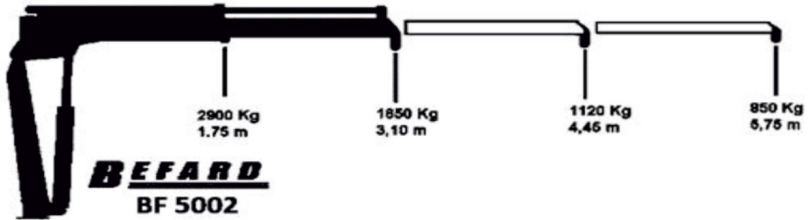




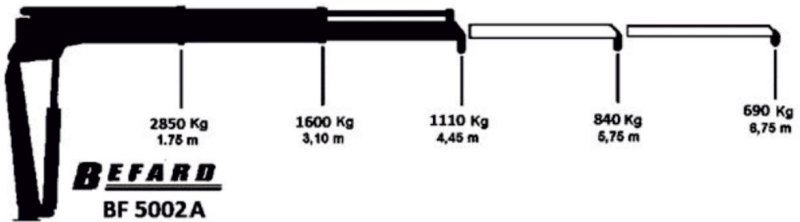
***BEFARD seria BF 5002***

# BF 5002

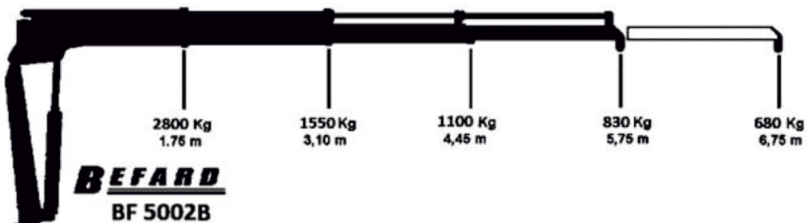
Schematy przedstawiają ogólne techniczne parametry udźwigu różnych wersji żurawi BF 5002, przeznaczonych zarówno na rynki krajów UE, jak i rynki pozaeuropejskie.



- Wysuw hydrauliczne: 1
- Wysuw ręczne (opcjonalne): 2



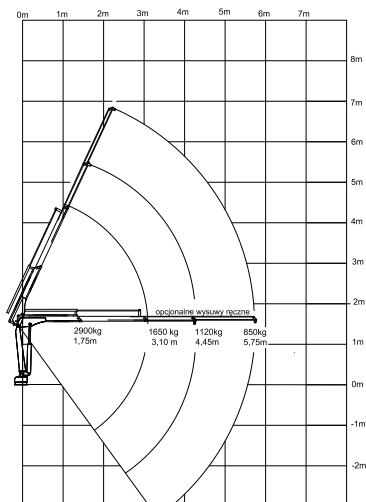
- Wysuw hydrauliczne: 2
- Wysuw ręczne (opcjonalne): 2



- Wysuw hydrauliczne: 3
- Wysuw ręczne (opcjonalne): 1

**DANE TECHNICZNE****BF 5002**

Moment udźwigu	50 kNm	
Udźwig maksymalny	2900 kg	
Wysuw hydrauliczny	3100 mm	
Maksymalny zasięg z wysuwami ręcznymi	5750 mm	
Wysokość żurawia	2200 mm	
Szerokość transportowa	2200 mm	
Rozstaw podpór	5020 mm	
Kąt obrotu	180°-360°	
Moment obrotu (25,5 MPa)	7,6 kNm	
Ciśnienie pracy	230 bar	
Rekomendowana pompa	Ciśnienie pracy	280 bar
	Wydajność pompy po zamontowaniu przy 600 obr/min.	15-18 l/min
Waga	530 kg	

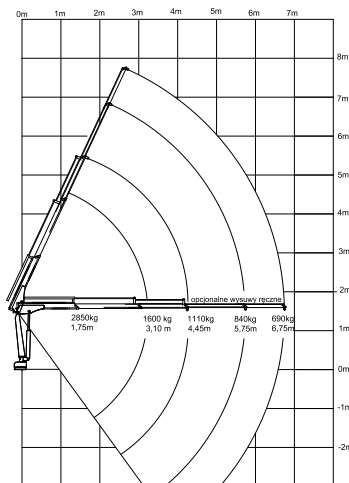


# BF 5002

## DANE TECHNICZNE

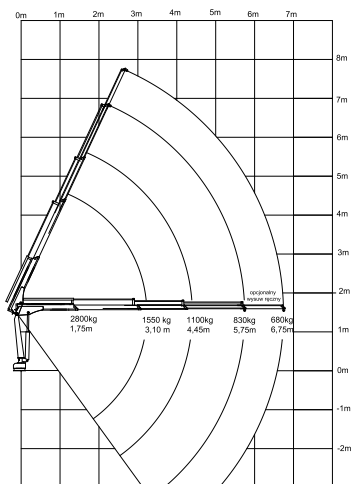
BF 5002A

Moment udźwigu	48 kNm	
Udźwig maksymalny	2850 kg	
Wysuwy hydrauliczne	4450 mm	
Opcjonalne wysuwy ręczne	6750 mm	
Wysokość żurawia	2200 mm	
Szerokość transportowa	2200 mm	
Rozstaw podpór	5020 mm	
Kąt obrotu	180°-360°	
Moment obrotu (25,5 MPa)	7,6 kNm	
Ciśnienie pracy	230 bar	
Rekomendowana pompa	Ciśnienie pracy	280 bar
	Wydajność pompy po zamontowaniu przy 600 obr/min.	15-18 l/min
Waga	540 kg	



**DANE TECHNICZNE****BF 5002B**

Moment udźwigu	50 kNm	
Udźwig maksymalny	2800 kg	
Wysuwy hydrauliczne	5750 mm	
Opcjonalne wysuwy ręczne	6750 mm	
Wysokość żurawia	2200 mm	
Szerokość transportowa	2200 mm	
Rozstaw podpór	5020 mm	
Kąt obrotu	180°-360°	
Moment obrotu (25,5 MPa)	7,6 kNm	
Ciśnienie pracy	230 bar	
Rekomendowana pompa	Ciśnienie pracy	280 bar
	Wydajność pompy po zamontowaniu przy 600 obr/min.	15-18 l/min
Waga		550 kg



# BF 5002



Podnosi  
prawie 3 tony



Wybierany do  
ciężkiej pracy



Trwała  
konstrukcja



## SPECYFIKACJA

- Wersja CE spełnia wymagania zasadnicze dyrektywy maszynowej 2006/42/CE oraz dyrektywy 2014/30/EU
- Wyłącznik bezpieczeństwa STOP
- Rozdzielacz monoblokowy
- Zamki podwójnego działania zabezpieczające siłowniki wysuwu
- Wzmacniane węże hydrauliczne
- Podpory obustronne, opuszczane (górną-dół) hydraulicznie
- Zabezpieczenia sprężynowe zapobiegające niekontrolowanemu wysunięciu belek podporowych
- Śruby do montażu
- Hak 3,5t
- Żuraw sterowany z jednej bądź obustronnie (zależnie od wersji)
- Możliwość adaptacyjnej zabudowy