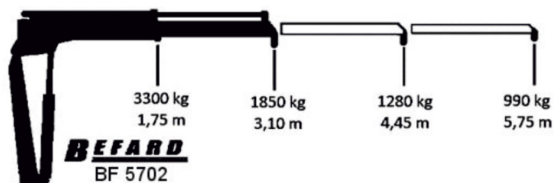




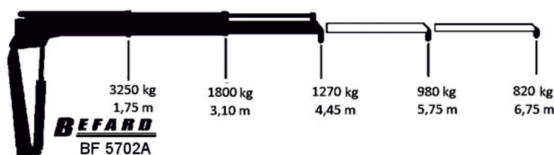
***BEFARD seria BF 5702***

# BF 5702

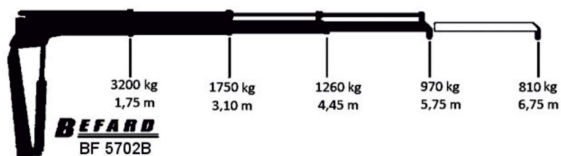
Schematy przedstawiają ogólne techniczne parametry udźwigu różnych wersji żurawi BF 5702, przeznaczonych zarówno na rynki krajów UE, jak i rynki pozaeuropejskie.



- Wysuw hydrauliczne: 1
- Wysuw ręczne (opcjonalne): 2



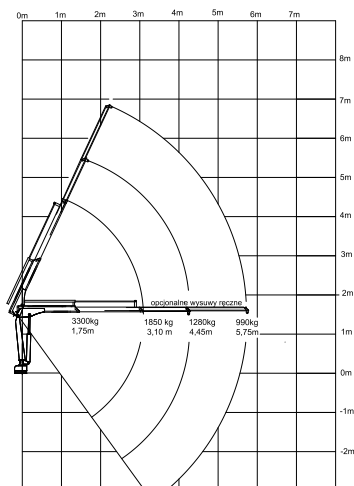
- Wysuw hydrauliczne: 2
- Wysuw ręczne (opcjonalne): 2



- Wysuw hydrauliczne: 3
- Wysuw ręczne (opcjonalne): 1

**DANE TECHNICZNE****BF 5702**

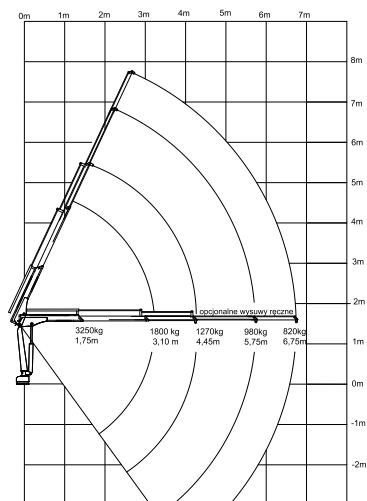
Moment udźwigu	57 kNm	
Udźwig maksymalny	3300 kg	
Wysuw hydrauliczny	3100 mm	
Maksymalny zasięg z wysuwami ręcznymi	5750 mm	
Wysokość żurawia	2200 mm	
Szerokość transportowa	2000 mm	
Rozstaw podpór	5020 mm	
Kąt obrotu	210-360°	
Moment obrotu (25,5 MPa)	7,6 kNm	
Ciśnienie pracy	230 bar	
Rekomendowana pompa	Ciśnienie pracy	280 bar
	Wydajność pompy po zamontowaniu przy 600 obr/min.	15-18 l/min
Waga		530 kg



## DANE TECHNICZNE

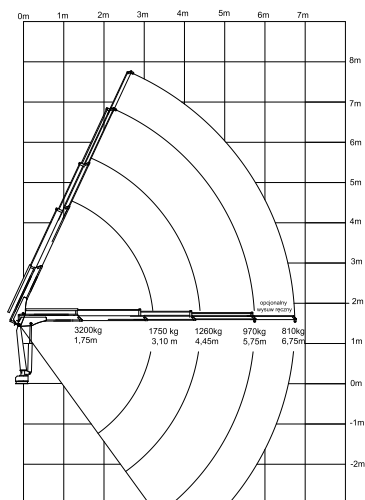
BF 5702A

Moment udźwigu	57 kNm	
Udźwig maksymalny	3250 kg	
Wysuwy hydrauliczne	4450 mm	
Opcjonalne wysuw ręczne	6750 mm	
Wysokość żurawia	2200 mm	
Szerokość transportowa	2000 mm	
Rozstaw podpór	5020 mm	
Kąt obrotu	210-360°	
Moment obrotu (25,5 MPa)	7,6 kNm	
Ciśnienie pracy	230 bar	
Rekomendowana pompa	Ciśnienie pracy	280 bar
	Wydajność pompy po zamontowaniu przy 600 obr/min.	15-18 l/min
Waga	540 kg	



**DANE TECHNICZNE****BF 5702B**

Moment udźwigu	56 kNm	
Udźwig maksymalny	3200 kg	
Wysuwy hydrauliczne	5750 mm	
Opcjonalne wysuwy ręczne	6750 mm	
Wysokość żurawia	2200 mm	
Szerokość transportowa	2000 mm	
Rozstaw podpór	5020 mm	
Kąt obrotu	210-360°	
Moment obrotu (25,5 MPa)	7,6 kNm	
Ciśnienie pracy	230 bar	
Rekomendowana pompa	Ciśnienie pracy	280 bar
	Wydajność pompy po zamontowaniu przy 600 obr/min.	15-18 l/min
Waga		550 kg





Udźwig 3,3t



Pozwala na bezpieczną pracę



Wytrzymały



## SPECYFIKACJA

- Wersja CE spełnia wymagania zasadnicze dyrektywy maszynowej 2006/42/CE oraz dyrektywy 2014/30/EU
- Wyłącznik bezpieczeństwa STOP
- Rozdzielacz monoblokowy
- Zamki podwójnego działania zabezpieczające siłowniki wysuwu
- Wzmacniane węże hydrauliczne
- Podpory obustronne, opuszczane (górną-dół) hydraulicznie
- Zabezpieczenia sprężynowe zapobiegające niekontrolowanemu wysunięciu belek podporowych
- Śruby do montażu
- Hak 3,5t
- Żuraw sterowany z jednej bądź obustronnie (zależnie od wersji)
- Możliwość adaptacyjnej zabudowy
- Hydrauliczny system zabezpieczający przed przeciążeniem
- Tuleje ślizgowe wykonane z brązu